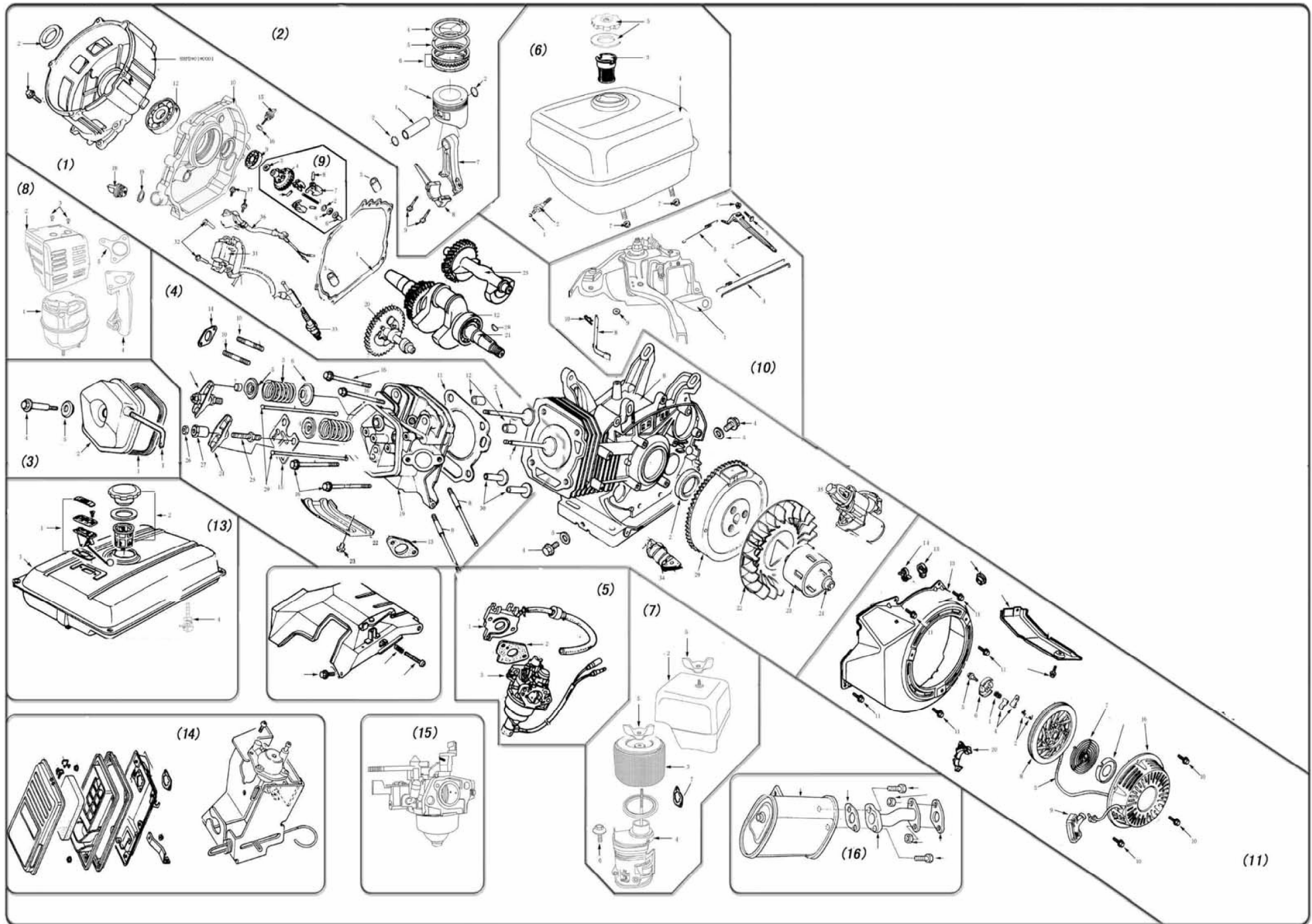


# ENGINE 188F (for SB5000-6500-5000E2-6500E2, SG-6500E)



| Номер      | Part Name                   | Наименование  | Количество |
|------------|-----------------------------|---|------------|
| <b>(1)</b> | <b>Crankcase parts</b>      | <b>Составные части картера</b>                        |            |
| 1          | Crankcase gasket            | Прокладка картера                                     | 1          |
| 2          | Oil seal D.35xD.52x8        | Сальник D.35xD.52x8                                   | 1          |
| 3          | D.8xD6,3x12                 | D.8xD6,3x12   | 2          |
| 4          | Position pin D.8xD6,3x12    | Втулка D.8xD6,3x12                                    | 2          |
| 5          | Gasket D.20,5xD.12,3x2      | Прокладка D.20,5xD.12,3x2                             | 2          |
| 8          | Crankcase                   | Картер  | 1          |
| 9          | Radial ball bearing 6202    | Подшипник радиальный 6202                             | 2          |
| 10         | Crankcase cover             | Крышка картера  | 1          |
| 12         | Radial ball bearing 6207    | Подшипник радиальный 6207                             | 1          |
| 15         | Oil filler                  | Шуп масляный  | 1          |
| 16         | Oil filler seal ring        | Уплотнение  | 1          |
| 18         | Oil plug                    | Пробка маслозаливочного отверстия                     | 1          |
| 19         | Oil filler plug seal ring   | Уплотнение пробки                                     | 1          |
| 20         | Camshaft                    | Кулачковый вал  | 1          |
| 21         | Crankshaft                  | Коленчатый вал  | 1          |
| 22         | Flywheel fan                | Вентилятор  | 1          |
| 23         | Recoil starter              | Муфта стартера  | 1          |
| 24         | Flywheel nut M16x1,5        | Гайка M16x1,5   | 1          |
| 25         | Balance axle                | Ось балансира   | 1          |
| 28         | Half round key              | Шпонка  | 1          |
| 29         | Flywheel components         | Маховик   | 1          |
| 31         | Ignition winding comp       | Катушка зажигания                                     | 1          |
| 32         | Flange bolt M6x30           | Болт M6x30  | 2          |
| 33         | Spark plug F7RTC            | Свеча зажигания F7RTC                                 | 1          |
| 34         | Electric coil               | Электрообмотка  | 1          |
| 35         | Starter motor components    | Пусковой мотор  | 1          |
| 36         | Oil sensor components       | Реле уровня масла                                     | 1          |
| 37         | Bolt M6x14                  | Болт M6x14  | 2          |
| <b>(2)</b> | <b>Piston rod parts</b>     | <b>Составные части шатунно-поршневой группы</b>       |            |
| 1          | Piston pin                  | Поршневой палец                                       | 1          |
| 2          | Piston pin ring             | Стопорное кольцо                                      | 2          |
| 3          | Piston                      | Поршень   | 1          |
| 4          | First ring (1)              | Компрессионное кольцо первое (1)                      | 1          |
| 5          | Second ring(2)              | Компрессионное кольцо второе (2)                      | 1          |
| 6          | Oil ring components         | Маслосъемное кольцо                                   | 1          |
| 7          | Connecting rod              | Штанга шатуна   | 1          |
| 8          | Connecting rod cover        | Крышка штанги шатуна                                  | 1          |
| 9          | Connecting rod bolt         | Болт шатуна   | 2          |
| <b>(3)</b> | <b>Cylinder cover parts</b> | <b>Составные части верхней части головки цилиндра</b> |            |

|            |                                    |   |   |
|------------|------------------------------------|---|---|
| 1          | Cylinder cover seal ring           | Прокладка крышки головки цилиндра         | 1 |
| 2          | Cylinder cover components          | Крышка головки цилиндра                   | 1 |
| 3          | Waste gas pipe                     | Трубка газовая                            | 1 |
| 4          | Cylinder cover bolt                | Болт крышки головки цилиндра              | 1 |
| 5          | Rubber washer                      | Шайба                                     | 1 |
| <b>(4)</b> | <b>Cylinder parts</b>              | <b>Составные части цилиндра</b>           |   |
| 1          | Intake valve                       | Впускной клапан                           | 1 |
| 2          | Exhaust valve                      | Выпускной клапан                          | 1 |
| 3          | Valve spring                       | Пружина клапана                           | 2 |
| 4          | Intake valve spring retainer       | Тарелка пружины впускного клапана         | 1 |
| 5          | Exhaust valve spring retainer      | Тарелка пружины выпускного клапана        | 1 |
| 6          | Exhaust valve spring down retainer | Нижняя тарелка пружины выпускного клапана | 1 |
| 7          | Valve rotator                      | Фиксатор выпускного клапана               | 1 |
| 8          | Intake valve stud bolt             | Болт впускного клапана                    | 2 |
| 10         | Exhaust valve stud bolt            | Болт выпускного клапана                   | 2 |
| 11         | Cylinder gasket                    | Прокладка головки цилиндра                | 1 |
| 12         | Dowel pin D.12x10,3x20             | Соединительная втулка D.12x10,3x20        | 2 |
| 13         | Intake valve gasket                | Прокладка впускного клапана               | 1 |
| 14         | Exhaust valve gasket               | Прокладка выпускного клапана              | 1 |
| 15         | Push rod shaft                     | Направляющая толкателя                    | 1 |
| 16         | Cylinder bolt M10x1,25x80          | Болт M10x1,25x80                          | 4 |
| 19         | Cylinder components                | Головка цилиндра                          | 1 |
| 22         | Down board                         | Нижняя крышка                             | 1 |
| 23         | Flange bolt M6x12                  | Болт M6x12                                | 1 |
| 24         | Valve rocker                       | Балансир клапана                          | 2 |
| 25         | Valve rocker stud bolt             | Болт балансира клапана                    | 2 |
| 26         | Valve cup nut                      | Гайка фиксатора                           | 1 |
| 27         | Valve stand pin                    | Штырьевой фиксатор клапана                | 1 |
| 29         | Push rod                           | Толкатель                                 | 2 |
| 30         | Lifter                             | Клапанный подъемник                       | 2 |
| <b>(5)</b> | <b>Carburetor parts</b>            | <b>Составные части карбюратора</b>        |   |
| 1          | Carburetor connector               | Крепление карбюратора                     | 1 |
| 2          | Carburetor gasket                  | Прокладка карбюратора                     | 1 |
| 3          | Carburetor components              | Карбюратор                                | 1 |
| <b>(6)</b> | <b>Fuel tank parts</b>             | <b>Составные части топливного бака</b>    |   |
| 1          | Clip                               | Фиксирующее кольцо                        | 2 |
| 2          | Connector                          | Переходник                                | 1 |
| 3          | Filter cup                         | Фильтр топливного бака                    | 1 |
| 4          | Fuel tank                          | Топливный бак                             | 1 |
| 5          | Fuel tank cap                      | Крышка топливного бака                    | 2 |

|             |                             |   |   |
|-------------|-----------------------------|---|---|
| 7           | Nut M8                      | Гайка M8  | 2 |
| <b>(7)</b>  | <b>Air cleaner parts</b>    | <b>Составные части воздухоочистителя</b>                      |   |
| 1           | Air cleaner gasket          | Прокладка воздухоочистителя                                   | 1 |
| 2           | Air cleaner cover           | Корпус воздухоочистителя                                      | 1 |
| 3           | Paper Filter core           | Фильтрующий элемент   | 1 |
| 4           | Air cleaner stand           | Основание воздухоочистителя                                   | 1 |
| 5           | Bolt                        | Болт  | 2 |
| 6           | Flange bolt M6x25           | Болт M6x25  | 1 |
| 7           | Air cleaner gasket          | Прокладка воздухоочистителя                                   | 1 |
| <b>(8)</b>  | <b>Muffler parts</b>        | <b>Составные части глушителя</b>                              |   |
| 1           | Muffler components          | Глушитель   | 1 |
| 2           | Muffler protector           | Кожух глушителя   | 1 |
| 3           | Bolt M4x6                   | Болт M4x6   | 5 |
| 4           | Exhaust pipe                | Выхлопная труба   | 1 |
| 5           | Muffler gasket              | Прокладка глушителя   | 1 |
| <b>(9)</b>  | <b>Governor parts</b>       | <b>Составные части регулятора оборотов</b>                    |   |
| 1           | Governor axle               | Ось регулятора оборотов                                       | 1 |
| 2           | Governor lock ring          | Кольцо замка регулятора оборотов                              | 1 |
| 3           | Washer D.12,8x6,7x1         | Шайба D.12,8x6,7x1  | 1 |
| 4           | Governor weight holder      | Фиксатор груза регулятора оборотов                            | 1 |
| 6           | Cover                       | Шестерня регулятора оборотов                                  | 1 |
| 7           | Block                       | Груз регулятора оборотов                                      | 3 |
| 8           | Block pin                   | Фиксатор груза  | 3 |
| <b>(10)</b> | <b>Governor stand parts</b> | <b>Составные части системы управления регулятора оборотов</b> |   |
| 1           | Stand parts                 | Система управления регулятора оборотов                        | 1 |
| 2           | Governor                    | Рычаг регулятора оборотов                                     | 1 |
| 3           | Bolt M6x21                  | Болт M6x21  | 1 |
| 4           | Governor rod                | Тяга регулятора оборотов                                      | 1 |
| 5           | Return spring               | Пружина возвратная  | 1 |
| 6           | Mini governor spring        | Натяжная пружина  | 1 |
| 7           | Nut M6                      | Гайка M6  | 1 |
| 8           | Governor arm shaft          | Вал рычага регулятора оборотов                                | 1 |
| 9           | Gasket D.17x8,3x1           | Шайба D.17x8,3x1  | 1 |
| 10          | Pin                         | Палец фиксирующий   | 1 |
| <b>(11)</b> | <b>Recoil starter parts</b> | <b>Составные части стартера ручного</b>                       |   |
| 1           | Friction spring             | Фрикционная пружина   | 1 |
| 2           | Detent spring               | Пружина храповика   | 2 |
| 3           | String                      | Шнур стартера   | 1 |
| 4           | Detent                      | Храповик  | 2 |
| 5           | Bolt                        | Болт  | 1 |
| 6           | Detent plate                | Держатель храповика   | 1 |
| 7           | Winding reel                | Возвратная пружина стартера                                   | 1 |

|           |                     |                   |   |
|-----------|---------------------|-------------------|---|
| <b>8</b>  | Recoil starter reel | Катушка стартера  | 1 |
| <b>9</b>  | Handle              | Рукоятка          | 1 |
| <b>10</b> | Flange bolt M6x9    | Болт М6х9         | 3 |
| <b>11</b> | Flange bolt M6x12   | Болт М6х12        | 5 |
| <b>13</b> | Fan cover           | Кожух вентилятора | 1 |
| <b>14</b> | Clipper No.1        | Клипса №1         | 2 |
| <b>15</b> | Clipper No.3        | Клипса №3         | 1 |
| <b>16</b> | Shell components    | Корпус стартера   | 1 |
| <b>20</b> | Clipper No.4        | Клипса №4         | 1 |